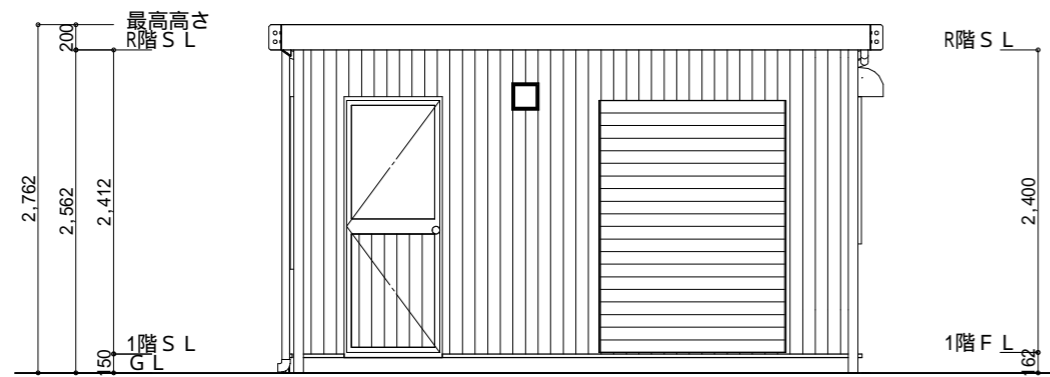


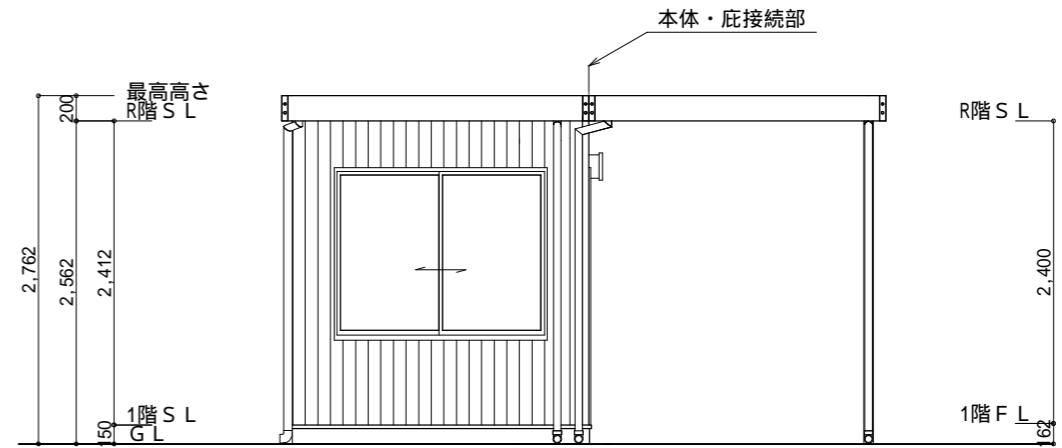
部屋名	面積	m ² (帖)
倉庫	9.90	(6.0)
合計	9.90	(6.0)

1階 平面詳細図 S: 1 / 30

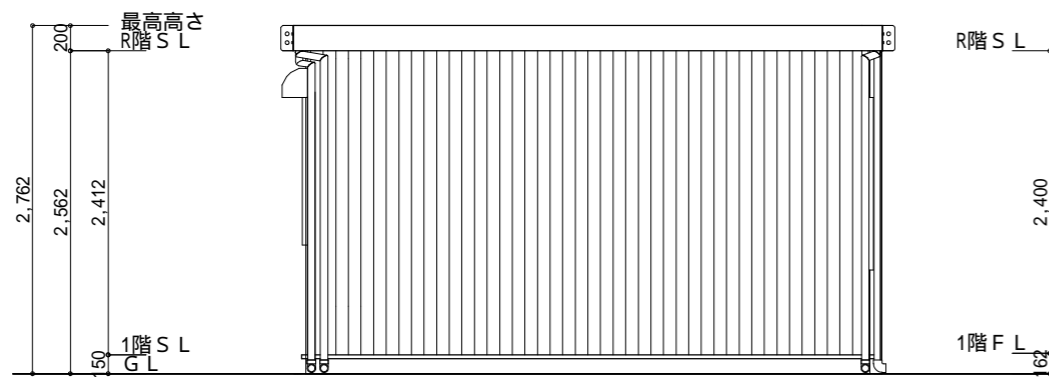
 PRIMEMADE プライムメイド <small>株式会社ワークスワークス</small> <small>ユニットハウス事業本部</small> <small>〒100-0005</small> <small>東京都千代田区丸の内3丁目1-1 国際ビル1F</small>	物件名 農機具倉庫0005
	図面名 平面図
<small>埼玉工場 TEL0480-48-5911</small> <small>address : contact@primemade.jp</small> <small>〒340-0011</small> <small>埼玉県幸手市北2-19-24</small>	縮尺 1 / 30



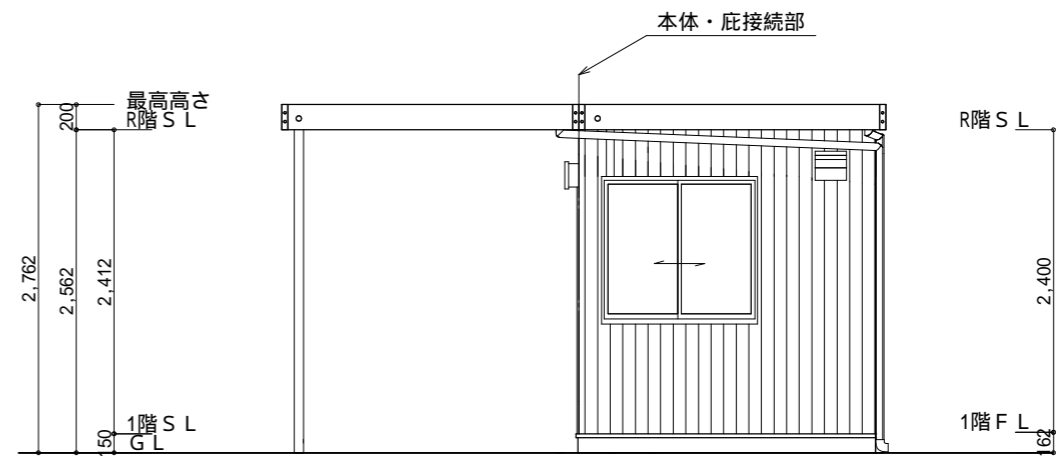
A側 立面図 S:1/60



B側 立面図 S:1/60



C側 立面図 S:1/60



D側 立面図 S:1/60



PRIMEMADE | プライムメイド

株式会社ワークスペース
 ユニットハウス事業本部
 〒100-0005
 東京都千代田区丸の内3丁目1-1 国際ビル1F

埼玉工場 TEL0480-48-5911
 address : contact@primemade.jp
 〒340-0011
 埼玉県幸手市北2-19-24

物件名

農機具倉庫0005

図面名

立面図

縮尺 1/60

【仕上表】

躯体	軽量形鋼 錆び止め塗装(見掛りOP塗装仕上)
屋根	ガルバリウム鋼板
庇	軽量型鋼 屋根ルーフデッキ 見掛りOP塗装 グレー色
雨樋	縦樋3ヶ所 塩ビ 55
外壁	金属サイディング t=16.0 色: メタリックシャンパン
建具	アルミサッシ(形状・寸法・数量) 窓-16513×1ヶ所 11911×1ヶ所 (透明硝子) ドア-79620×1ヶ所 (透明硝子/パネル) 規格硝子 t=3.0 色:プラチナステン 手動軽量シャッター W1500×H2000 色:パールベージュ
天井	ジプトーン 3'×3' t=9.5
内壁	プリント合板 t=4.0(E-22) (断熱材 硬質ウレタンボード t=30)
床	なし
上げ床	1420×1420×H150 構造用合板t=12下地 タイルカーペット仕上げ(GA154)
電気設備	照明器具32w V2、外部ブラケット(LGWC85021Y)、換気扇、 コンセント×3ヶ所、SW、ブレーカー



PRIMEMADE | プライムメイド

株式会社ワークスワークス
ユニットハウス事業本部
〒100-0005
東京都千代田区丸の内3丁目1-1 国際ビル1F

埼玉工場 TEL0480-48-5911
address : contact@primemade.jp
〒340-0011
埼玉県幸手市北2-19-24

物件名

農機具倉庫0005

図面名

仕上表