
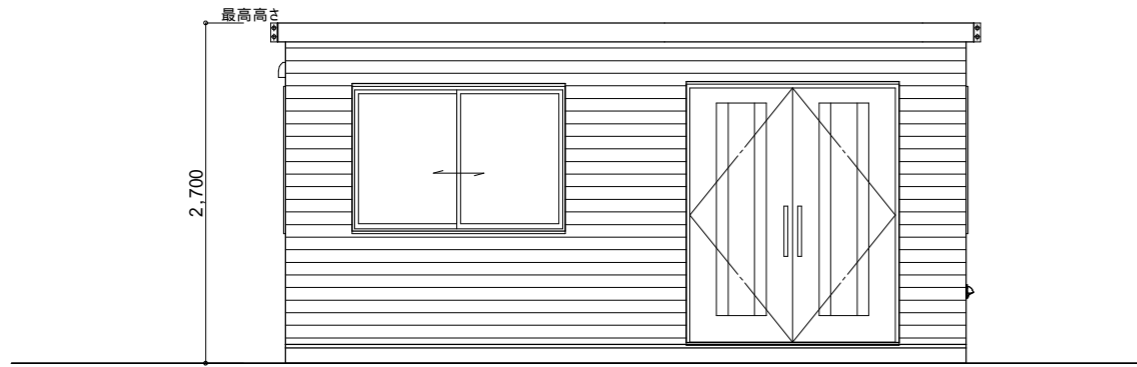


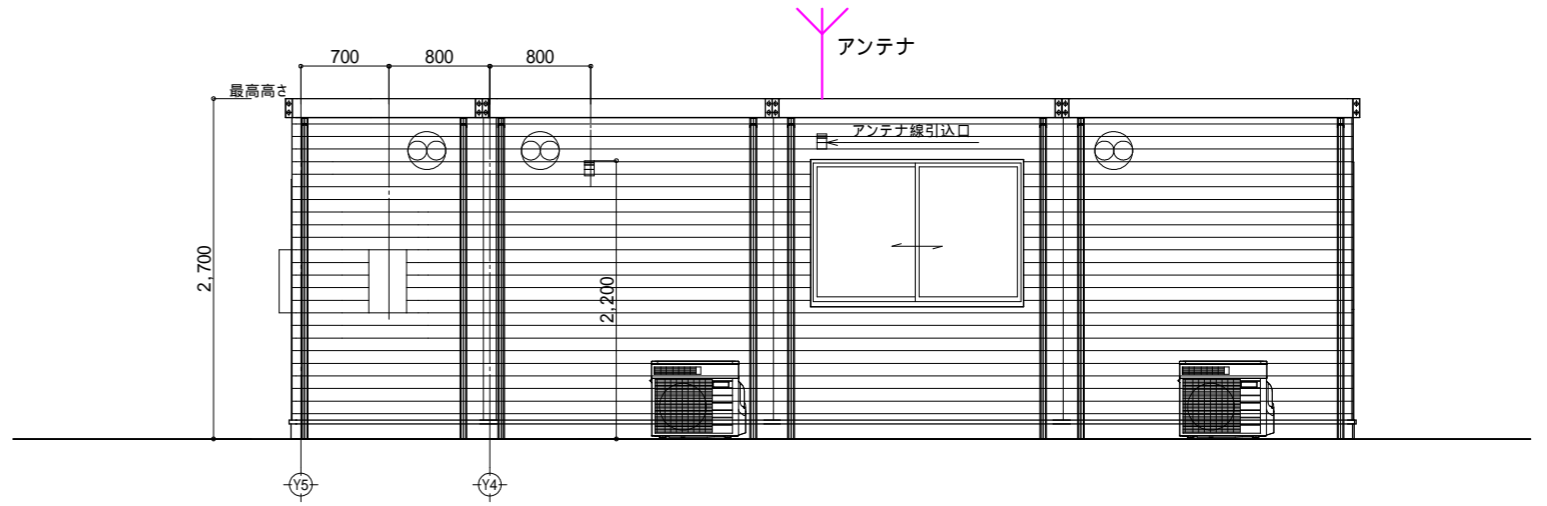
部屋名	面積	m ² (帖)
脱衣室	2.55	(1.5)
シャワー室	1.65	(0.9)
事務室	36.04	(21.8)
合計	40.24	(24.2)

1階 平面詳細図 S:1/50

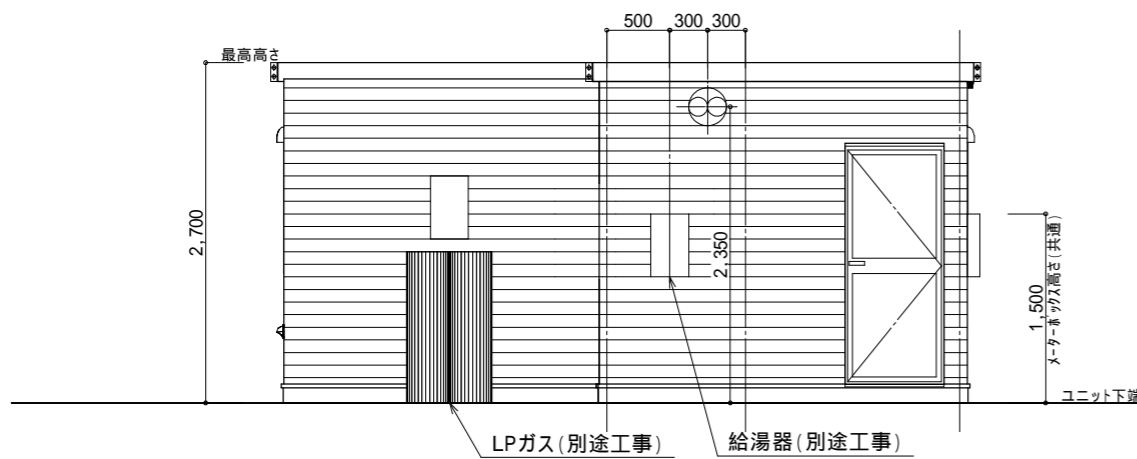
 PRIME MADE プライムメイド 株式会社ワークスワークス ユニットハウス事業本部 〒100-0005 東京都千代田区丸の内3丁目1-1 国際ビル1F	埼玉工場 TEL0480-48-5911 address : contact@primemade.jp 〒340-0011 埼玉県幸手市北2-19-24	物件名 事務所(シャワー室付)0009
		図面名 平面図
		縮尺 1/50



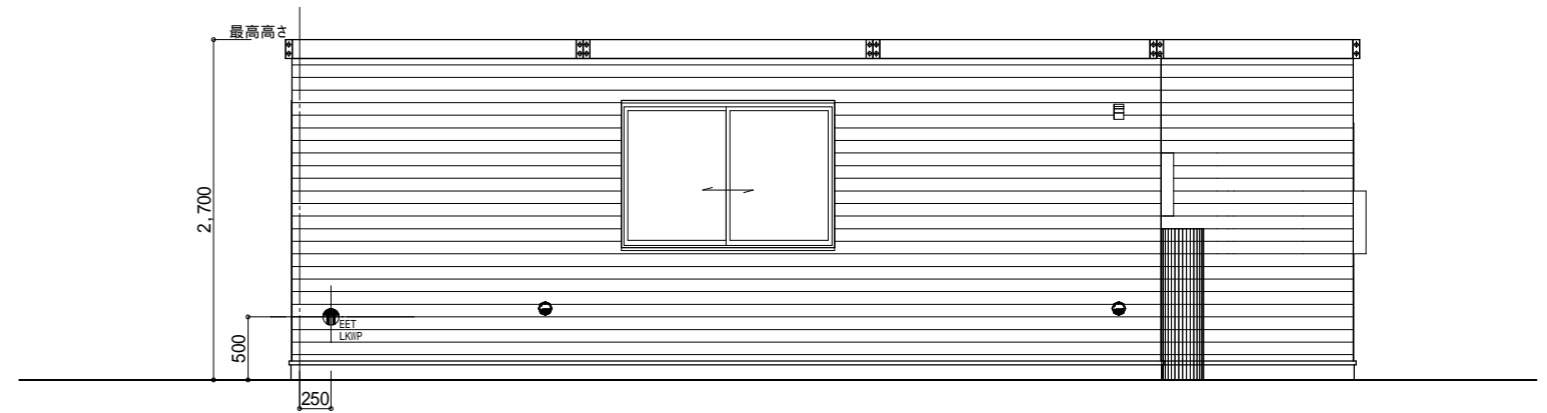
A側 立面図 S:1/60



B側 立面図 S:1/60



C側 立面図 S:1/60



D側 立面図 S:1/60



PRIMEMADE | プライムメイド

株式会社ワークスワークス
 ユニットハウス事業本部
 〒100-0005
 東京都千代田区丸の内3丁目1-1 国際ビル1F

埼玉工場 TEL0480-48-5911
 address : contact@primemade.jp
 〒340-0011
 埼玉県幸手市北2-19-24

物件名
 事務所(シャワー室付)0009

図面名
 立面図

縮尺 1/60

外部仕上

部位	仕上・仕様	メーカー名、品番
屋根	金属屋根 かん合縦平葺(下地:アスファルトルーフィング、野地板t=12.0)	月星商事/MS97ビ-ム333WS
破風	C形鋼 150×50×20×3.2 塗装仕上(塗装色:グレー)	
外壁	金属系サイディング[色:メタリックスカティオンブルー(S84V)]	日鉄鋼板/スターラインフライド
土台	溝形鋼 150×75×6.5×10 塗装仕上(塗装色:グレー)	
建具	出入口:AD-1 両開き戸 規格品W1690×H2018 半外付型・中棧付 1パ-ハンドル DC付 2ロック 透明単板ガラス3mm×1ヶ所	YKKAP/店舗用7TD
	脱衣室出入口:AD-2 片開き戸 規格品78520 半外付型 フラッシュドア 握り玉 1口鎖×1ヶ所	YKKAP/汎用ドア2HD
	窓:AW-1 引違い窓 アルミ製規格品16511 半外付型 透明単板ガラス3mm×3ヶ所	YKKAP/フレミング
	建具共通事項 色:カーンブラック(B7) 額縁:アルミ額縁	
その他	外部コンセント×1ヶ所、外部水道(蛇口)×1ヶ所	

外部金物

項目	材種・寸法など	メーカー名、品番	項目	材種・寸法など	メーカー名、品番
縦樋	樋口 50・縦樋 55×8ヶ所				

構造部材 軽量形鋼 溶接枠組構造 錆止め塗装(見掛りSOP塗装仕上)

部位	仕上・仕様	メーカー名、品番
柱	-100×50×2.3/ 50×50×2.3(STKR400)	
土台	[-150×75×6.5×10(SS400)	
根太	-50×50×2.3(STKR400)@300	
梁	-100×50×2.3(STKR400)	
垂木	-50×50×2.3(STKR400)@455	
破風	C-150×50×20×3.2(SSC400)	
破風受け	-60×60×2.3(STKR400)	
窓受け	-100×50×2.3(STKR400)	
連結部材	梁・土台 -150×75×3.2(STKR400)/中ボルトM12(両スプリング・平ワッシャー) 柱 -125×75×2.3(STKR400)/中ボルトM12(両スプリング・平ワッシャー)	

階	室名	部位	内部仕上				設備・備品等	
事務室		天井	仕上 化粧石膏ボード(910×910)t=9.5 下地 LGS20形(グラスウール t=50 24kg/m3)	メーカー名 吉野石膏 メーカー名	品番 ジプトーン同等品 品番	天井高さ CH = 2,350	廻縁 塩ビ製	建築 1層シンク(マイセット×1ヶ所) 別途工事(防犯設備)
		壁	仕上 ビニールクロス 石膏ボードt=12.5下地 下地 LGS下地@303(グラスウール t=50 24kg/m3)	メーカー名 リカラ メーカー名	品番 LB-9405 品番	巾木 仕上:ソフト巾木(Rアリ) 高さ:H=60 メーカー/品番:東リ/ソフト巾木スタンダード(色:茶色)	設備 照明器具:LED蛍光灯(40形相当)×6ヶ所/スイッチ×1ヶ所 換気扇 200(フード・紐スイッチ付)×2ヶ所/給気口 100×2ヶ所 2口コンセント×8ヶ所/設備用コンセント×4ヶ所 エアコン22型×2ヶ所(支給品取付) 分電盤×1ヶ所・幹線引込口×1ヶ所・プルボックス×1ヶ所	
		床	仕上 タイルカーペットt=6.2 合板t=12.0下地 下地 根太: 50×50×3.2@303	メーカー名 サンゲツ メーカー名	品番 NT363 品番	床高(下地高さ) ユニット下端+188 ユニット下端+170		
脱衣室		天井	仕上 珪酸カルシウム板t=6.0[色:ホワイト] 石膏ボードt=12.5下地 下地 LGS20形	メーカー名 メーカー名	品番 品番	天井高さ CH = 2,350	廻縁 塩ビ製	建築
		壁	仕上 珪酸カルシウム板t=6.0[色:ホワイト] 石膏ボードt=12.5下地 下地 LGS下地@303	メーカー名 メーカー名	品番 品番	巾木 仕上:FRP防水 高さ:H=100 メーカー/品番:	設備 照明器具:LED蛍光灯(40形相当)×1ヶ所/人感センサー×1ヶ所 換気扇 200(フード・紐スイッチ付)×1ヶ所/給気口 100×1ヶ所 設備用コンセント×1ヶ所	
		床	仕上 FRP防水 下地 耐水合板t=12.0 二重張り	メーカー名 メーカー名	品番 品番	床高(下地高さ) ユニット下端+185 ユニット下端+160		
シャワー室		天井	仕上 平天井(ホワイト) 下地	メーカー名 メーカー名	品番 品番	天井高さ CH = 2,030	廻縁	建築 シャワーユニット(LIXIL:シャワーユニットSP 0812)×1ヶ所
		壁	仕上 UBパネル(マット) ホワイト 下地	メーカー名 メーカー名	品番 品番	巾木 仕上 高さ メーカー/品番	設備 給湯器×1台(別途工事)	
		床	仕上 FRPパネル 凹凸模様(グレー) 下地	メーカー名 メーカー名	品番 品番	床高(下地高さ) ユニット下端+274		

凡例	建築材料の種別(シックハウス対策)	塗装	認定番号	内装制限	室内仕様
F	第二種ホルムアルデヒド発散建築材料	SOP 合成樹脂調合ペイント	せっこうボードt=12.5	④ 下地共不燃材料	④ 火気仕様室
F	第三種ホルムアルデヒド発散建築材料	CL クリアラッカー	不燃せっこうボードt=9.5	⑤ 不燃材料	
F	規制対象外	FE フタル酸樹脂エナメル	耐水せっこうボードt=12.5	⑥ 下地共準不燃材料	
	告示対象外	アクリル樹脂系非水分散形塗装液		⑦ 準不燃材料	
	壁紙及び接着剤は、F とする	-UE 2液形ポリウレタンエナメル	化粧せっこうボードt=12.5	⑧ 難燃材料	
	下地・天井裏等の合板類は、F とする	-FUE 常温乾燥形ふっ素樹脂エナメル	けい酸カルシウム板		
		EP-G つや有合成樹脂エマルジョンペイント	不燃せっこうボードt=12.5		
			OS マスチック塗材		
			認定番号		
			NM-8619		
			NM-8613		
			NM-9639		
			NM-8614		
			NM-8578		
			NM-****		
			QM-9828		
			QM-9826		
			QM-9824		

 PRIME MADE プライムメイド	物件名	事務所(シャワー室付)0009
	図面名	仕上表
株式会社ワークスワークス ユニットハウス事業本部 〒100-0005 東京都千代田区丸の内3丁目1-1 国際ビル1F	埼玉工場 TEL0480-48-5911 address: contact@primemade.jp 〒340-0011 埼玉県幸手市北2-19-24	