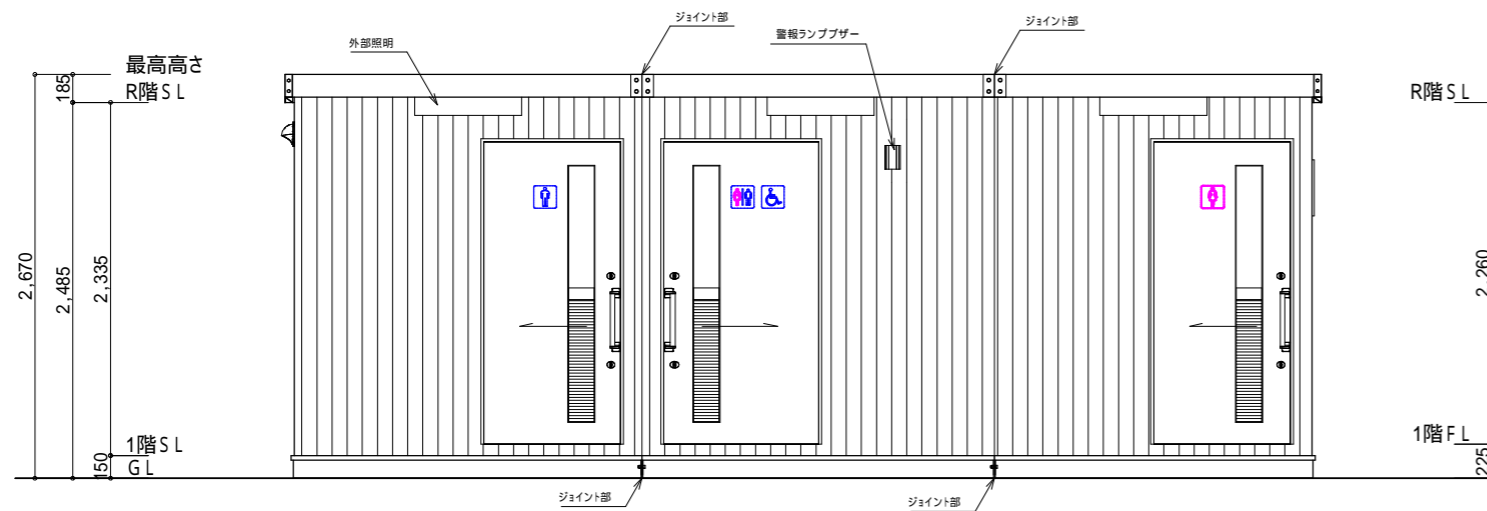
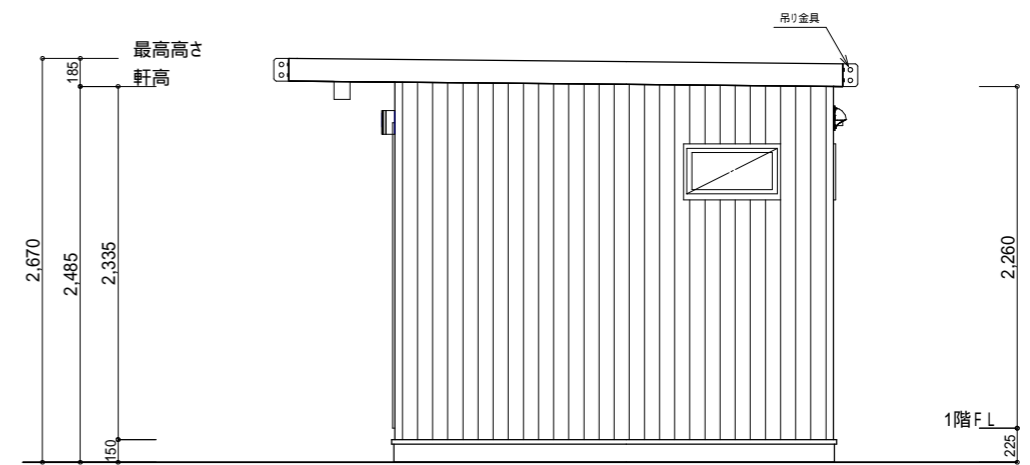


部屋名	面積	m <sup>2</sup> (帖)
トイレ(女)	5.60	(3.4)
多機能トイレ	6.24	(3.8)
トイレ(男)	6.16	(3.7)
合計	18.00	(10.9)

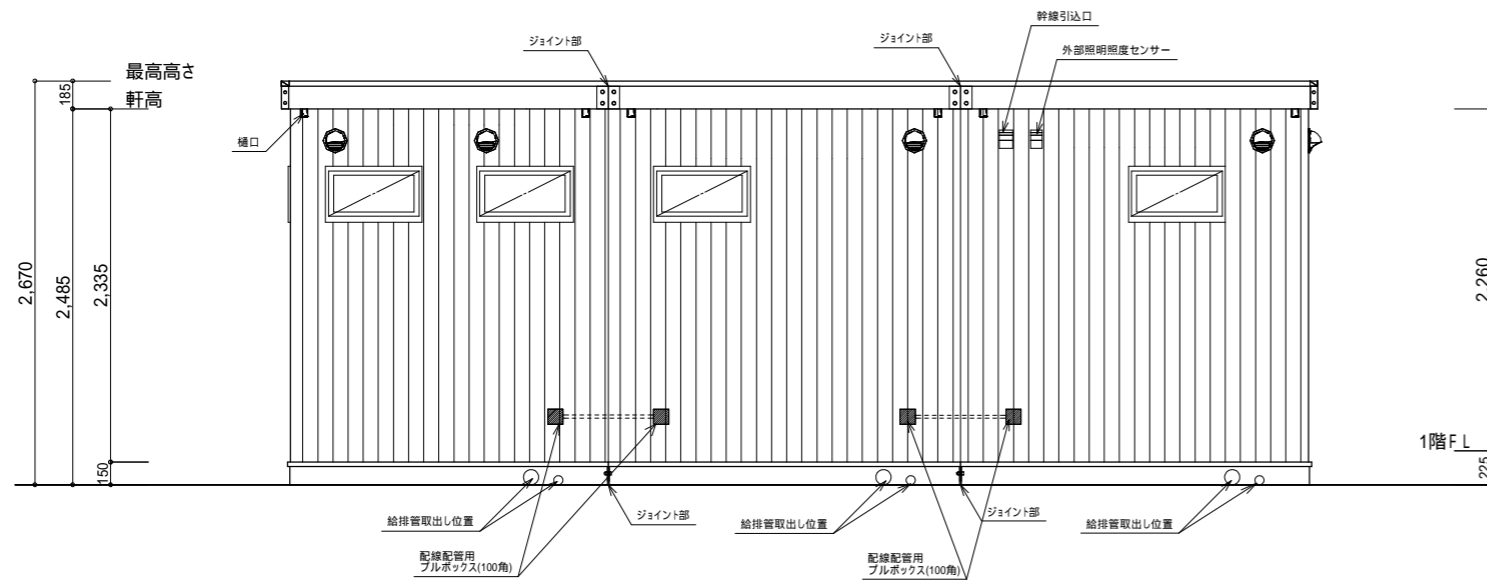
 <b>PRIMEMADE   プライムメイド</b> <small>株式会社ワークスワークス</small> <small>ユニットハウス事業本部</small> <small>〒100-0005</small> <small>東京都千代田区丸の内3丁目1-1 国際ビル1F</small>	<small>埼玉工場 TEL0480-48-5911</small> <small>address : contact@primemade.jp</small> <small>〒340-0011</small> <small>埼玉県幸手市北2-19-24</small>	物件名 バリアフリー屋外トイレ0015	縮尺 フリー
		図面名 平面図	



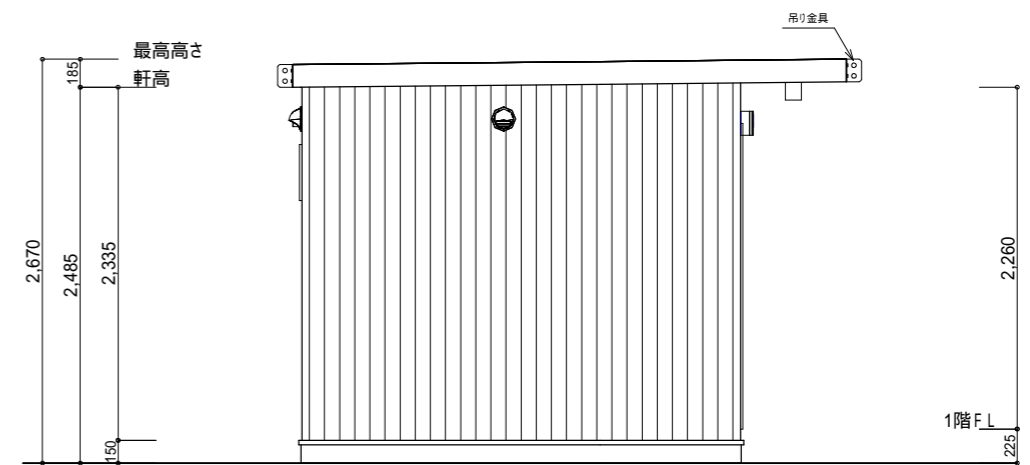
A側 立面図 S:1/50




B側 立面図 S:1/50



C側 立面図 S:1/50



D側 立面図 S:1/50

 <b>PRIMEMADE   プライムメイド</b> <small>高品質で安心・安全・長寿命</small>	株式会社ワークスワークス ユニットハウス事業本部 〒100-0005 東京都千代田区丸の内3丁目1-1 国際ビル1F	埼玉工場 TEL0480-48-5911 address : contact@primemade.jp 〒340-0011 埼玉県幸手市北2-19-24	物件名 <b>バリアフリー屋外トイレ0015</b>	縮尺 1/50
			図面名 <b>立面図</b>	

外部仕上		
部位	仕上・仕様(メーカー名他)	色
屋根	金属屋根 MSタフシリーズ MSタフビーム333WS(下地:アスファルトルーフィング・野地板t=12.0) 月星商事	標準色:グレー
破風	C形鋼 150×50×20×3.2 錆止め塗装・見掛け塗装仕上	塗装色:ブラウン
外壁	窯業系サイディングt=16.0 ニチハ モエンエクセラード16 Fuge プリレート	色:クア7MGオーカー EFF053P
土台	溝形鋼 150×75×6.5×10 錆止め塗装・見掛け塗装仕上	塗装色:ブラウン
建具(SD)	SD-1/SD-2 軽量スチール製片引スライドドア 有効W800×H2000 縦長小窓・ガラリ付 網入り型ガラス t=6.8	塗装色:ホワイト
	SD-3 軽量スチール製片引スライドドア 有効W900×H2000 縦長小窓・ガラリ付 網入り型ガラス t=6.8	塗装色:ホワイト
建具	AW-1~AW-5 アルミサッシ すべり出し窓 06003×5ヶ所 網入り型硝子 t=6.8mm 網戸付き	色:プラチナステン
	YKKAP	
その他		

構造部材		
部位	仕上・仕様	
柱	150×75×2.3/ 100×50×2.3/ 50×50×2.3	
土台	[150×75×6.5×10/ 150×75×2.3	
根太	50×50×2.3@303	
梁/桁	100×50×2.3	
垂木	50×50×2.3@455	
破風	C150×50×20×3.2/ 150×75×2.3	
破風受け	60×60×2.3	
窓受け	100×50×2.3/ 50×50×2.3	

外部金物			
項目	材種・寸法など		項目
縦樋	樋口×6ヶ所( 50)	標準色	
	塩ビ縦樋他部材一式		

設備仕上・その他別途工事			
部位	仕上・仕様		
電気設備	人感センサー × 8ヶ所		
	LED照明器具(32W相当) × 3ヶ所 / LED照明器具(20W相当) × 3ヶ所		
	LEDブラケット(20W相当) × 1ヶ所 外部LED照明器具・防雨型(20W相当) × 3ヶ所		
	外部照明器具用照度センサー × 1ヶ所 呼び出し錠 警報ランプ付プザー × 1ヶ所		
	分電盤 × 1ヶ所 (漏電遮断器収納ボックス分電盤50A・分岐15A)		
	幹線引込口 × 1ヶ所 パイプファン( 100・外部フード付き) × 5ヶ所		
	各設備用アース付きコンセント × 7ヶ所 / アース付き2口コンセント × 4ヶ所 コンセント × 6ヶ所		
衛生設備	洋便器(ウォシュレット・暖房便座・リモコン付) × 3ヶ所	CS232B・SH232BA・TCF6543AK	標準色:ホワイト
	自動洗浄小便器 × 2ヶ所	UFS900R	標準色:ホワイト
	手洗器・自動水栓・水石入れ × 2ヶ所	L250CM・TENA40A・TS126AR	標準色:ホワイト
	掃除用流し × 1ヶ所	SK22A	標準色:ホワイト
	化粧鏡 × 2ヶ所 / シングルフック × 3ヶ所	YM3580AC / YKH20R	標準色:ホワイト
	棚付き2連紙巻器 × 3ヶ所	YH650	標準色:ホワイト
	擬音装置 × 2ヶ所	YES400DR	標準色:ホワイト
	小便器用手摺り × 1ヶ所	T112CU22	標準色:ホワイト
	コンパクト多機能トイレパック設備一式(洋便器・ウォシュレット・オストメイト・手洗器他車椅子オストメイト対応設備)		標準色:ホワイト
	TOTO		
	排水配管設備 VP 75 給水配管設備 HIVP 20		
その他	ビクトプレート 男性用・女性用・男女共用・車椅子用 × 各1枚		

内部仕上		
部位	仕上・仕様	色
天井	アクリルウレタン樹脂系塗料珪酸カルシウム板 t=6.0 (下地:石膏ボード t=12.5)	標準色:ホワイト系
内壁	アクリルウレタン樹脂系塗料珪酸カルシウム板 t=6.0 (下地:石膏ボード t=12.5)	標準色:ホワイト系
床	FRP防水塗膜仕上げ (下地:合板t=12.0 二重張り)	標準色:グレー色
トイレブース	メラミン樹脂化粧合板パネル t=40.0	標準色:ホワイト系

 <b>PRIME MADE   プライムメイド</b>	物件名	バリアフリー屋外トイレ0015
	図面名	仕上表
株式会社ワークスワークス ユニットハウス事業本部 〒100-0005 東京都千代田区丸の内3丁目1-1 国際ビル1F	埼玉工場 TEL0480-48-5911 address : contact@primemade.jp 〒340-0011 埼玉県幸手市北2-19-24	